



Hướng Dẫn Bệnh Nhân

Khoa Tai Họng/Trung Tâm Giải Phẫu Đầu và Cổ



Ung Thư Thanh Quản

Hiểu biết rõ chẩn đoán của quý vị

Phần Hướng Dẫn Về Điều Trị Ung Thư Ở Đầu và Cổ này giải thích chức năng của thanh quản và thực quản, và cho biết những thông tin căn bản về ung thư.

Gần đây quý vị bị chẩn đoán với bệnh ung thư thanh quản. Trình bày về thanh quản và thực quản theo khoa học tự nhiên, và định nghĩa về ung thư được bao gồm trong phần này. Mục đích của thông tin này là để giúp quý vị hiểu rõ chẩn đoán của quý vị.

Thanh Quản và Thực Quản

Thanh Quản

Larynx (thanh quản), cũng được gọi là voice box, dài khoảng 2 inch và có hình dạng như một ống rỗng. Chúng ta dùng thanh quản khi chúng ta thở, nói và nuốt.

Thanh quản nằm ở phần trên của *trachea* (khí quản). Các vách của thanh quản được tạo thành từ *cartilage* (sụn), một loại mô tế bào trong cơ thể mềm dẻo nhưng rắn chắc. Các dây thanh âm, gồm 2 dải cơ bắp có dạng hình chữ “V”, nằm bên trong thanh quản.

Khi chúng ta hít vào và thở ra, các dây thanh âm giãn ra. Việc này giúp không khí đi vào và ra khỏi khí đạo dễ dàng. Khi chúng ta nói, các dây thanh âm căng ra và rung vì không khí từ phổi bị ép qua khe mở. Hoạt động này tạo nên âm thanh giọng nói của chúng ta. Lưỡi, răng và môi phát âm thanh này thành lời nói.

Thực Quản

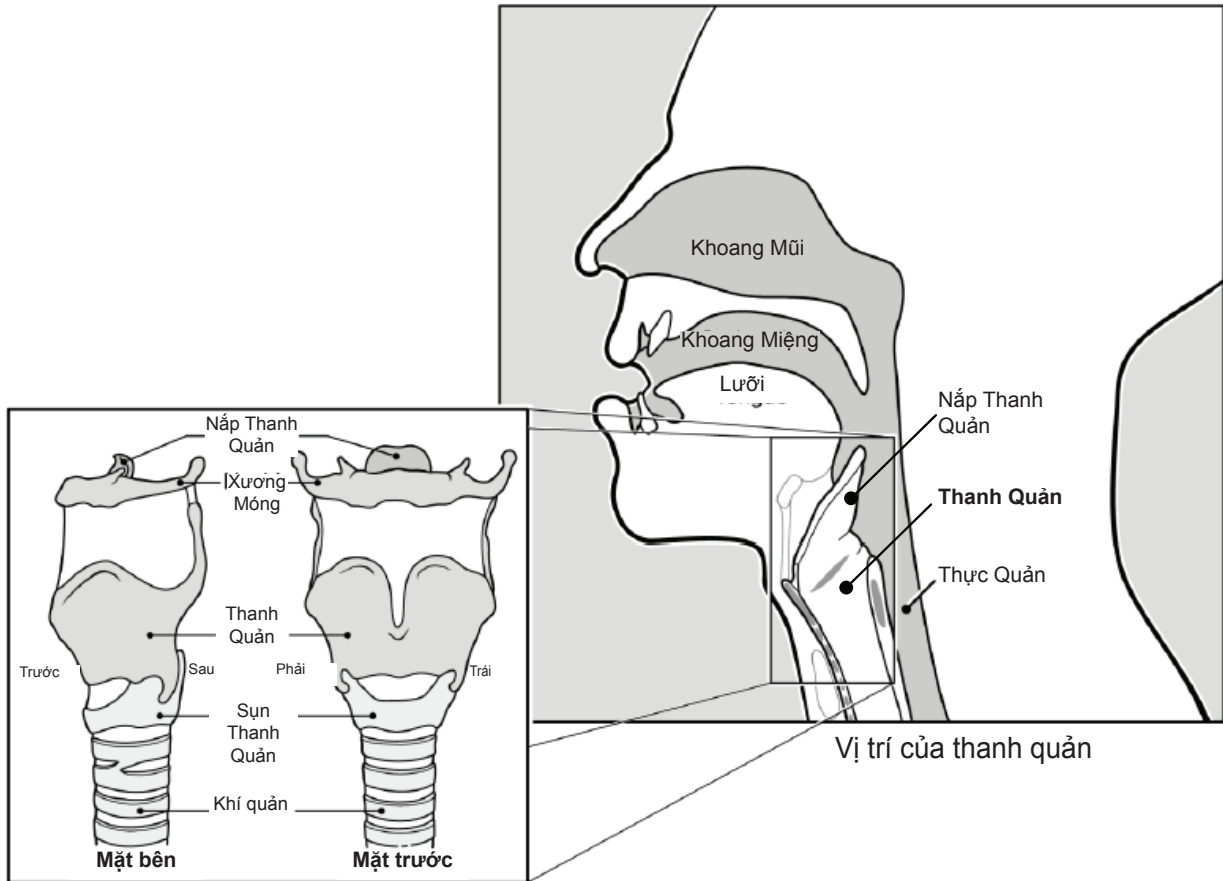
Esophagus (thực quản) nằm phía sau thanh quản và khí quản. Thực quản là một ống mang thức ăn từ miệng vào dạ dày.

Những chỗ mở của thanh quản và thực quản nằm rất gần nhau. Một vành mô được gọi là *epiglottis* (nắp thanh quản) bao phủ thanh quản khi chúng ta nuốt. Việc này giúp giữ thức ăn không đi vào khí đạo của chúng ta.

UW Medicine

UNIVERSITY OF WASHINGTON
MEDICAL CENTER

HARBORVIEW
MEDICAL
CENTER 
UW Medicine



Thanh quản và các cơ quan lân cận khác

Ung thư là gì?

Ung thư xảy ra khi những tế bào bình thường biến đổi và phát triển theo chiều hướng không thể nào kiểm chế được, và trở thành những tế bào ung thư. Loại ung thư được định nghĩa theo loại tế bào ung thư và nơi tế bào được tìm thấy trong cơ thể.

Cơ thể của chúng ta tạo những tế bào mới chỉ khi cơ thể chúng ta cần. Khi cơ thể chúng ta tạo ra những tế bào khác thường, một *khối lượng lớn* các tế bào dư thừa hình thành. Việc này được gọi là *phát triển bướu* hoặc *khối u*. Quá trình phát triển bướu này có thể là *lành tính* hoặc *ác tính*.

- Khối u **lành tính** không phải là ung thư. Thông thường nó không lan ra các bộ phận khác của cơ thể.
- Khối u **ác tính** là được hình thành từ những tế bào ung thư. Nó xâm nhập vào tế bào và các cơ quan khỏe mạnh. Nó có thể hủy diệt các tế bào khỏe mạnh, đi vào đường máu và hệ thống bạch huyết, và lan đến các bộ phận khác của cơ thể.

Có Thắc Mắc?

Xin gọi số 206-598-4022

Các câu hỏi của quý vị rất quan trọng. Xin gọi điện thoại cho bác sĩ hoặc chuyên viên chăm sóc sức khỏe của quý vị nếu quý vị có thắc mắc hoặc quan ngại. Nhân viên UWMC cũng sẵn sàng giúp đỡ quý vị.

Khoa Tai Họng – Trung Tâm Giải Phẫu Đầu và Cổ

206-598-4022
Tầng 3, UWMC
Box 356161
1959 N.E. Pacific St.
Seattle, WA 98195

Y Viện Chuyên Khoa Tai Họng của HMC tại Ninth và Jefferson

206-744-3770
Box 359803
908 Jefferson St.
Seattle, WA 98104

Ung Thư Thanh Quản

Ung thư thanh quản (*laryngeal cancer*) xảy ra khi các tế bào khác thường phát triển ở khu vực thanh quản hình thành nên một khối u hoặc bướu. Ung thư có thể hình thành tại nắp thanh quản hoặc ở bên trên hay bên dưới dây thanh âm.

Nếu ung thư lan ra bên ngoài thanh quản, thường thì ung thư sẽ đi vào các hạch bạch huyết ở cổ. Ung thư cũng có thể lan ra các khu vực khác ở vùng đầu, cổ và phổi.

Các Triệu Chứng Của Ung Thư Thanh Quản

Các triệu chứng của ung thư thanh quản bao gồm:

- Giọng nói khàn khàn hoặc thay đổi phẩm chất giọng nói
- Ho liên tục
- Cảm giác có một khối u trong cổ họng

Một khối u lớn hơn có thể gây:

- Đau cổ họng
- Khó nuốt thức ăn và các thức uống lỏng
- Giảm trọng lượng

Một khối u ở bên trên dây thanh âm có thể gây:

- Một khối u ở cổ
- Đau cổ họng
- Đau tai

Một khối u bên dưới dây thanh âm có thể gây:

- Khó thở (gây ra do khí đạo thu hẹp)

Thông Tin Liên Lạc

Bệnh Nhân Của University of Washington Medical Center (UWMC)

- Ngày thường từ 8 giờ sáng đến 5 giờ chiều, xin gọi Khoa Tai Họng – Trung Tâm Giải Phẫu Đầu và Cổ ở số 206-598-4022.
- Sau giờ làm việc, vào cuối tuần và ngày lễ, xin gọi 206-598-6190 và xin nhắn tin cho bác sĩ nội trú Khoa Tai Họng đang trực.

Bệnh Nhân Của Harborview Medical Center (HMC)

- Ngày thường từ 8 giờ sáng đến 4:30 chiều, xin gọi số 206-744-3770.
- Sau giờ làm việc, vào cuối tuần và ngày lễ, xin gọi số 206-744-3000 và xin nhắn tin cho bác sĩ nội trú Khoa Tai Họng đang trực.

UW Medicine

UNIVERSITY OF WASHINGTON
MEDICAL CENTER



**UWMC Otolaryngology/
Head and Neck Surgery Center**

Box 356161
1959 N.E. Pacific St. Seattle, WA 98195
206-598-4022



Cancer of the Larynx

Understanding your diagnosis

This section of the Guide to Your Head and Neck Cancer Treatment explains the function of the larynx and esophagus, and gives basic information about cancer.

You have recently been diagnosed with cancer of the larynx. Included in this section are physical descriptions of the larynx and esophagus, and a definition of cancer. The purpose of this information is to help you understand your diagnosis.

The Larynx and the Esophagus

Larynx

The *larynx*, also called the voice box, is about 2 inches long and shaped like a hollow tube. We use the larynx when we breathe, talk, and swallow.

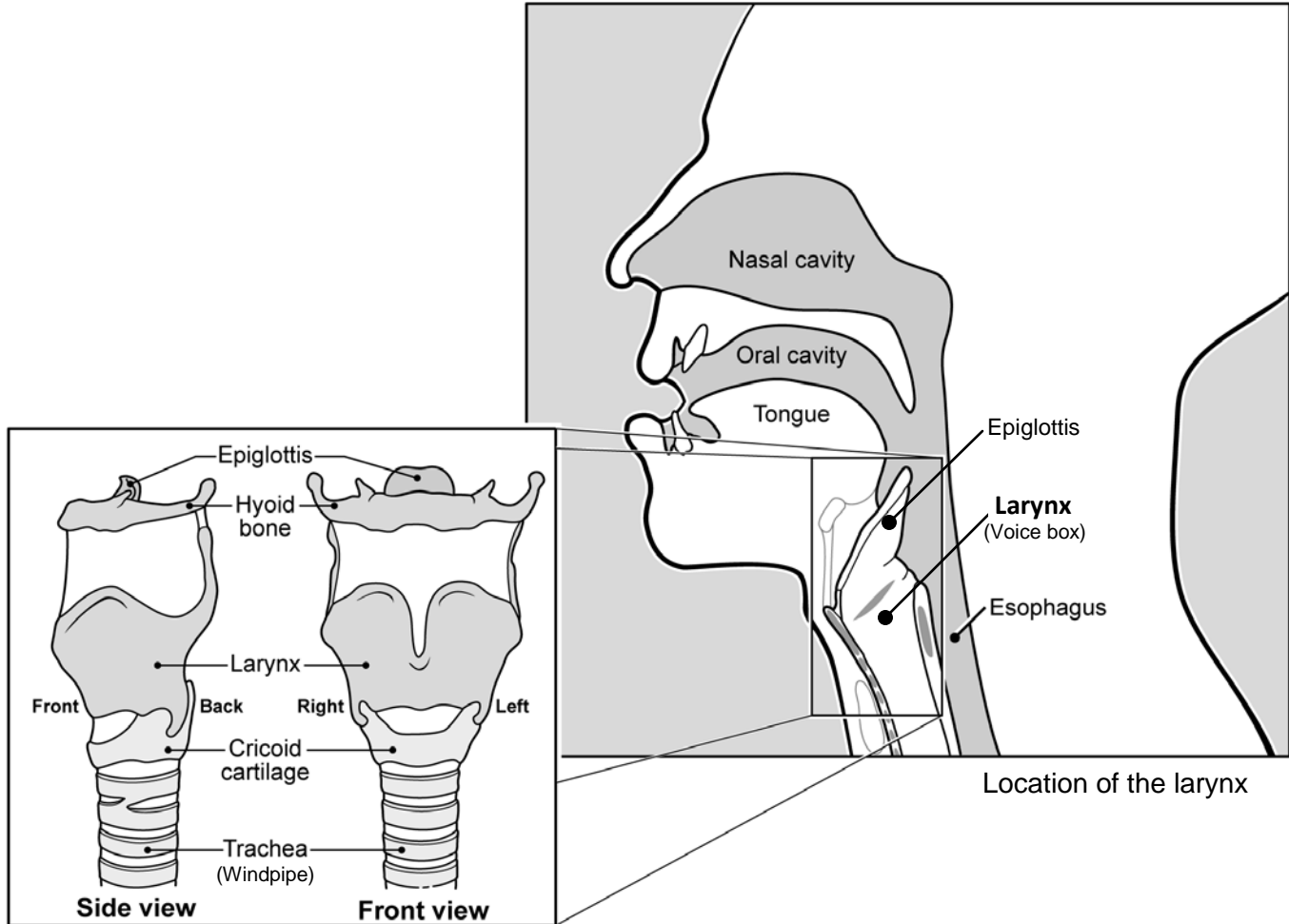
The larynx is at the top of the *trachea* (windpipe). Its walls are made of *cartilage*, a flexible but firm type of body tissue. The vocal cords, which are 2 bands of muscle in the shape of a “V,” are inside the larynx.

When we breathe in and out, the vocal cords are relaxed. This allows air to pass easily in and out of our airway. When we talk, the vocal cords tighten and vibrate as air from the lungs is forced through the opening. This produces the sound of our voice. The tongue, teeth, and lips form this sound into words.

Esophagus

The *esophagus* is behind the larynx and trachea. It is the tube that carries food from the mouth to the stomach.

The openings of the larynx and esophagus are very close together. A flap of tissue called the *epiglottis* covers the larynx when we swallow. This keeps food from going into our airway.



The larynx and other nearby structures

What is cancer?

Cancer occurs when normal cells change and grow in a way that cannot be controlled, becoming cancer cells. The type of cancer is defined by the kind of cancer cell and where it is found within the body.

Our bodies usually create new cells only when our body needs them. When our body makes abnormal cells, a *mass* of excess tissue forms. This is called a *growth* or *tumor*. This growth can be *benign* or *malignant*.

- A **benign** tumor is not cancer. It usually will not spread to other parts of the body.
- A **malignant** tumor is made of cancer cells. It invades healthy tissue and organs. It can destroy healthy tissue, enter the bloodstream and lymphatic system, and spread to other parts of the body.

Questions?

Call 206-598-4022

Your questions are important. Call your doctor or health care provider if you have questions or concerns. UWMC staff are also available to help.

UWMC
Otolaryngology –
Head and Neck
Surgery Center
206-598-4022
3rd floor, UWMC
Box 356161
1959 N.E. Pacific St.
Seattle, WA 98195

HMC Otolaryngology
Specialty Clinics at
Ninth and Jefferson
206-744-3770
Box 359803
908 Jefferson St.
Seattle, WA 98104

Laryngeal Cancer

Cancer of the larynx (*laryngeal cancer*) occurs when an abnormal growth of cells in the larynx area forms a mass or tumor. It can form either at the epiglottis or above or below the vocal cords.

If the cancer spreads outside the larynx, it often goes to the lymph nodes in the neck. It can also spread to other areas within the head and neck area and the lungs.

Symptoms of Laryngeal Cancer

Symptoms of laryngeal cancer include:

- Hoarse voice or change in voice quality
- Ongoing cough
- Feeling of having a lump in the throat

A larger tumor can cause:

- Throat pain
- Difficulty swallowing food and fluids
- Weight loss

A tumor above the vocal cords can cause:

- A lump at the neck
- Sore throat
- Earache

A tumor below the vocal cords can cause:

- Difficulty with breathing (caused by narrowing of the airway)

Contact Information

University of Washington Medical Center (UWMC) Patients

- Weekdays from 8 a.m. to 5 p.m., call the Otolaryngology – Head and Neck Surgery Center at 206-598-4022.
- After hours and on weekends and holidays, call 206-598-6190 and ask for the Otolaryngology resident on call to be paged.

Harborview Medical Center (HMC) Patients

- Weekdays from 8 a.m. to 4:30 p.m., call 206-744-3770.
- After hours and on weekends and holidays, call 206-744-3000 and ask for the Otolaryngology resident on call to be paged.

UW Medicine

UNIVERSITY OF WASHINGTON
MEDICAL CENTER

HARBORVIEW
MEDICAL
CENTER 
UW Medicine

**UWMC Otolaryngology/
Head and Neck Surgery Center**

Box 356161

1959 N.E. Pacific St. Seattle, WA 98195
206-598-4022