



만성 비부비동염(축농증)

증세, 원인, 및 치료

이 유인물은 만성 비부비동염, 그것의 증세, 원인, 및 치료방법을 설명합니다.

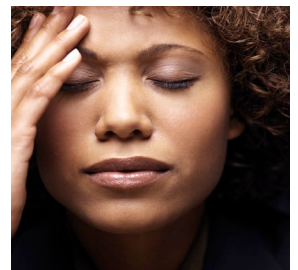
만성 비부비동염은 무엇인가?

비부비동염은 코와 부비동 내부의 염증입니다. 만성 비부비동염(CRS)에 있어서 부비강은 3 개월, 아니면 더 오래 충혈되고 붓습니다. CRS 는 또한 만성 비부비동염이라고도 불립니다.

재발되는 급성 부비강염은 약을 복용하면 없어지는 염증이지만 한동안 증세가 없다가 그 후에 돌아옵니다.

CRS 가 있을 경우, 다음과 같은 문제가 있을 수도 있습니다:

- 종종 눈, 볼, 코, 아니면 이마 주변의 얼굴에 통증이나 압박감
- 코에서 노랑거나 녹색의 진물이 남
- 코가 막히거나 코로 숨쉬기에 문제가 생김
- 후각이나 미각에 변화
- 치통이나 잇몸의 통증
- 귀가 빠근하거나 불편함



만성 비부비강염은 얼굴에 통증과 압박감을 유발할 수 있습니다.

CRS 의 원인은?

우리는 무엇이 CRS 를 일으키는지를 확실히 알지 못합니다. 이것은 보통 20~40 세 사이의 연령대에 시작하지만 언제든지 발생할 수 있습니다.

CRS 의 원인 중의 하나는 과민성 면역체계일 수도 있습니다. 어떤 사람들에게는 이것이 **항원**(알레르기 반응을 일으키는 물질)과 관련된 것일 수도 있습니다. 나무, 잔디, 및 잡초 꽃가루는 흔한 항원들 입니다.

그 외의 부비동 염증을 "촉발"할 수 있는 것들:

- 담배흡연
- 바이러스, 박테리아, 아니면 곰팡이 포자들
- 화학물질 및 오염

만일 귀하가 부비동 문제에 취약하고 촉발제에 노출되는 경우 염증의 주기가 시작됩니다. 그것은 코막힘, 콧물흐름, 및 부종으로 시작됩니다. 이것은 염증과 부종이 악화되게 만드는 박테리아 감염으로 이어질 수도 있습니다.

만성비부비동염에 대하여 더 알고 싶을 경우

미국 이비인후과-두경부 수술 아카데미에 의한 ENT 건강 웹사이트를 방문하십시오:

www.enthealth.org/conditions/sinusitis/

CRS 의 진단방법은?

- **비강 내시경:** 귀하의 의료제공자가 *비강 내시경*을 해서 귀하의 코와 비강을 검사할 수도 있습니다. 이 간단한 시술 동안 *내시경*이 귀하의 콧구멍에 삽입됩니다. 내시경은 끝에 작은 카메라와 전등이 있는 가늘고 유연한 튜브입니다. 비강 내시경은 약간의 불편함을 일으킬 수도 있지만 고통스럽지는 않습니다.
- **CT 촬영:** 담당 의료인은 컴퓨터 단층촬영(CT)을 요청할 수도 있습니다. 이 촬영은 코를 들여다 보는 것으로는 볼 수 없는 귀하의 부비동 부위를 보여줍니다.

CRS 의 치료방법은?

CRS 에 대한 완치는 알려져 있지 않지만, 증세를 치료하는 몇가지 방법이 있습니다.

약물과 치료

부종과 염증을 치료하기 위해서 담당 의료인이 처방할 수도 있는 것들:

- 박테리아 감염에 대한 *항박테리아제*
- 복용하거나 코에 뿌리는 *스테로이드제*
- 점액을 묽게하는 약
- 소금물(*염수*)로 코를 씻어내는 방법
- 항원에 대한 항히스타민제나 면역치료제 주사나 혀 밑에 넣는 알약

수술

만일 귀하의 CRS 가 다른 치료들을 시도해본 이후 가라앉지 않거나 나아지지 않을 경우 담당의료인은 수술을 권할 수도 있습니다. CT 촬영은 필요할 경우 수술을 안내하는것을 돕기 위해서 사용될 수도 있습니다.

최상의 결과를 위해서

- 자신의 상태에 대하여 배우십시오. 만일 CRS 나 치료계획에 대한 질문이 있을 경우 담당 의료인에게 질문하십시오.
- 항상 담당 의료인의 지시를 따르십시오. 귀하의 치료계획을 면밀히 따를 경우 귀하는 최상의 결과를 얻을 것입니다.

이 유인물의 정보는 미국 비과학 협회에 2015 년 저작권이 있는 "만성 비염이란 무엇입니까?"로부터 허가를 받아 새로이 작성되었습니다.

문의사항?

귀하의 질문은 중요합니다. 질문이나 걱정되는 것이 있을 경우 담당 의사나 의료제공자에게 전화하십시오.

이비인후과/두경부 수술센터:
206.598.4022

Chronic Rhinosinusitis

Symptoms, causes, and treatments

This handout explains chronic rhinosinusitis, its symptoms, what causes it, and how it is treated.

What is chronic rhinosinusitis?

Rhinosinusitis is inflammation within the nose and sinus cavities. In chronic rhinosinusitis (CRS), the sinuses are inflamed and swollen for 3 months or longer.

Recurrent acute sinusitis is inflammation that goes away when you take medicines, but returns after you have not had symptoms for a while.

If you have CRS, you may have:

- Pain or pressure in your face, often around your eyes, cheeks, nose, or forehead
- Yellow or greenish drainage from your nose
- Stuffy nose or problems breathing through your nose
- Changes in your sense of smell or taste
- Tooth or gum pain
- A feeling of fullness or discomfort in your ears



Chronic rhinosinusitis can cause pain and pressure in your face.

What causes CRS?

We do not know for sure what causes CRS. It usually begins between the ages of 20 to 40, but it can occur at any time.

One cause of CRS may be an overactive immune system. For some people, this may be related to *allergens* (substances that cause an allergic reaction). Tree, grass, and weed pollens are common allergens.

Other things that can “trigger” sinus inflammation include:

- Tobacco smoke
- Viruses, bacteria, or fungal spores
- Chemicals and pollution

To Learn More About Chronic Rhinosinusitis

Visit the ENT Health website by the American Academy of Otolaryngology-Head and Neck Surgery:

www.enthealth.org/conditions/sinusitis/

If you are predisposed to sinus problems and are exposed to a trigger, a cycle of inflammation begins. It starts with nasal congestion, drainage, and swelling. This may lead to a bacterial infection, which makes the inflammation and swelling worse.

How is CRS diagnosed?

- **Nasal endoscopy:** Your provider may check your nose and sinus by doing a *nasal endoscopy*. During this simple procedure, an *endoscope* will be placed in your nostril. An endoscope is a thin, flexible tube with a tiny camera and a light on the end. A nasal endoscopy may cause some discomfort, but it should not be painful.
- **CT scan:** Your provider may ask you to have a *computed tomography* (CT) scan. This scan shows areas of your sinuses that we cannot see by looking into your nose.

How is CRS treated?

There is no known cure for CRS, but there are some ways to treat the symptoms.

Medicines and Treatments

To lessen swelling and inflammation, your provider may prescribe:

- *Antibiotic* medicines, for bacterial infections
- *Steroid* medicines, taken by mouth or sprayed into your nose
- Medicines to thin mucus
- Flushing your nose with salt water (*saline*)
- *Antihistamines* or *immunotherapy* shots or drops, for allergies

Surgery

Your provider may advise surgery if your CRS does not go away or get better after trying other treatments. CT scans may be used to help guide the surgery, if needed.

For Best Results

- Learn about your condition. If you have questions about CRS or your care plan, ask your provider.
- Always follow your provider's instructions. You will get the best results if you closely follow your care plan.

Information in this handout has been adapted with permission from "What Is Chronic Rhinosinusitis?" by The American Rhinologic Society, copyright 2015.

Questions?

Your questions are important. Call your doctor or healthcare provider if you have questions or concerns.

Otolaryngology/Head and Neck Surgery Center:
206.598.4022